

Utilisation du calibreur d'écran

ColorVision Spyder2Express

Denis Estève

Club photo IBM La Gaude



Plan de présentation

- Un calibreur d'écran: Pourquoi ?
- Caractéristique du Spyder2Express
- Installation du logiciel
- Calibration de l'écran
- Utilisation du profil créé

Page 2

Club photo IBM La Gaude



Un calibreur d'écran: Pourquoi ?

- 6 réglages de base d'un écran:

- Vert
- Rouge
- Bleu
- Gris
- Contraste
- Luminosité

- **Conclusion:** pour avoir une photo sur écran fidèle à la réalité et au tirage sur papier photo, le réglage manuel et au jugé n'est pas suffisant.

Page 3

Club photo IBM La Gaude



Caractéristique du Spyder2Express

- Calibre les écrans de type CRT (Tube Cathodique) et LCD (Cristaux Liquides).
- Génère un profil de couleur.
- Fonctionne sous Windows NT,2000 et XP (mais pas 98,Me) et sur MAC.
- Calibration en moins de 10min.

Page 4

Club photo IBM La Gaude



Installation du logiciel

- Ne pas brancher la sonde tant que le Logiciel ne soit pas complètement installé.
- Insérer le CD et démarrer le 'Setup'

Page 5

Club photo IBM La Gaude



Calibration de l'écran (1/2)

- Pour démarrer la calibration, lancer le programme sans avoir brancher la sonde, attendez que le programme vous le demande.
- Si vous avez un écran CRT retirer le filtre de la sonde.
- Si vous avez un écran LCD installer le filtre sur la sonde.



Page 6

Club photo IBM La Gaude



Calibration de l'écran (2/2)

- Utiliser le contrepois pour plaquer la sonde sur l'écran.
- Et laisser calibrer (environ 10min.)



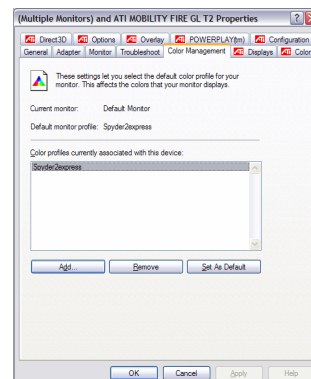
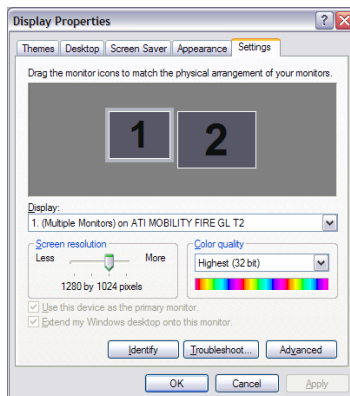
Page 7

Club photo IBM La Gaude



Utilisation du profil créé

- Le profil créé se trouve dans le répertoire:
C:\WINDOWS\system32\spool\drivers\color
- Avec pour nom: Spyder2express.icm
- Déclarer le comme profil par défaut: « Advanced Settings »



Page 8

Club photo IBM La Gaude