

## Préparation d'un Tirage Numérique de Qualité

Présentation pour débutant

Denis Estève

Club photo IBM La Gaude



## Plan de présentation

- GIMP: un outil puissant et Gratuit.
- Recadrage de la photo
- Mise à la bonne résolution.
- Réglage des niveaux.
- Choix des couleurs de liseré.
- Création des liserés.

Page 2

Club photo IBM La Gaude



## GIMP: un outil puissant et Gratuit

- GIMP est un Logiciel Libre qui se rapproche par ces principes de Photoshop d'Adobe.
- Son Site WEB est: <http://www.gimp-fr.org>
- Son installation se fait en 4 étapes mais à partir d'un seul programme: The\_gimp\_Pack\_MODE.exe
  - Installation de la librairie GNU: GTK
  - Installation de l'application GIMP
  - Installation des PlugIns
  - Installation des Raccourcis Claviers

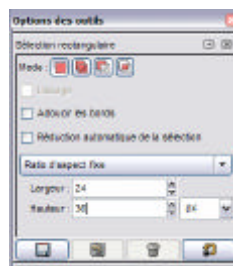
Page 3

*Club photo IBM La Gaude*



## Recadrage de la photo

- 'Outils->Outils de sélection->Rectangulaire':
  - Choisir le Ratio fixe correspondant à la photo finale (exemple pour un 30\*45 -> 24\*36).
  - Cadrer et choisir 'Image->Découper l'image'



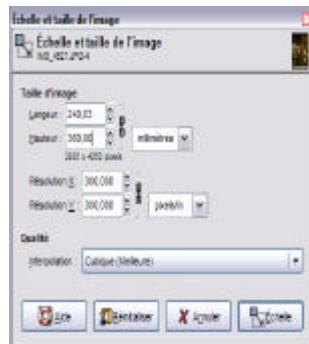
Page 4

*Club photo IBM La Gaude*



## Mise à la bonne résolution

- 'Image->Echelle et taille de l'image':
  - Choisir une résolution de 300dpi
  - Choisir la taille finale de la photo en mm (ex. 240/360).



Page 5

Club photo IBM La Gaude

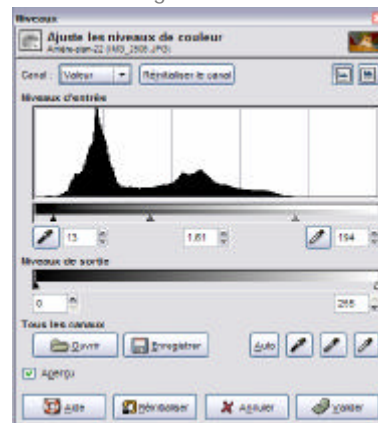


## Réglage des niveaux

- 'Outils->Outils de couleurs->Niveaux':

Permet un réglage fin de la luminosité en réglant la répartition des gris

  - Déplacer le curseur des Blancs
  - Puis le curseur des Noirs
  - Puis le curseur du milieu pour éclaircir



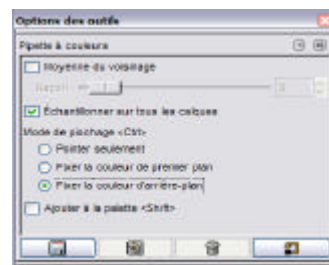
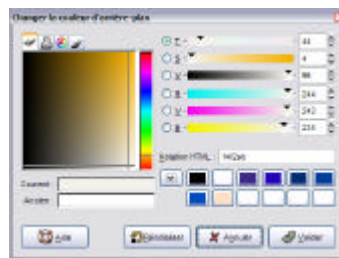
Page 6

Club photo IBM La Gaude



## Choix des couleurs de liseré

- Cliquer deux fois sur la couleur 'd'arrière plan' et la définir en utilisant les dégradés.
- Choisir la pipette et appuyer sur 'Ctrl' pour choisir la couleur 'd'avant plan' (avec 'fixer la couleur d'arrière plan')



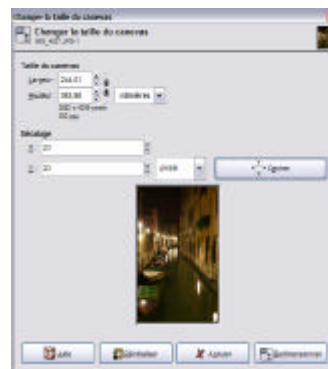
Page 7

Club photo IBM La Gaude



## Création des liserés 1/3

- 'l image->Changer taille du canevas':
  - Désélectionner la proportionnalité
  - Ajouter 4mm en largeur et en hauteur
  - Centrer



- Calque->Calque au dimension de l'image

Page 8

Club photo IBM La Gaude



## Création des liserés 2/3

- 'Outil->Échanger les couleurs': change la couleur d'arrière-plan.
- 'Image->Changer taille du canevas':
  - Désélectionner la proportionnalité
  - Ajouter 2mm en largeur et en hauteur
  - Centrer
- Calque->Calque au dimension de l'image
- 'Outil->Échanger les couleurs'

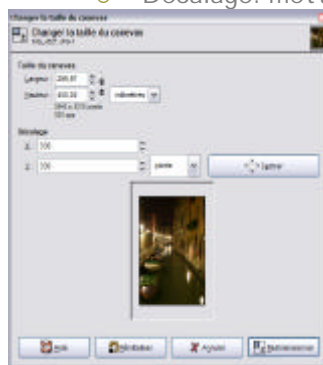
Page 9

Club photo IBM La Gaude



## Création des liserés 3/3

- 'Image->Changer taille du canevas':
  - Désélectionner la proportionnalité
  - Largeur = 300mm et Hauteur = 450mm
  - Centrer
  - Décalage: mettre la même valeur en Y qu'en X



- Calque->Calque au dimension de l'image

Page 10

Club photo IBM La Gaude



Résultat

